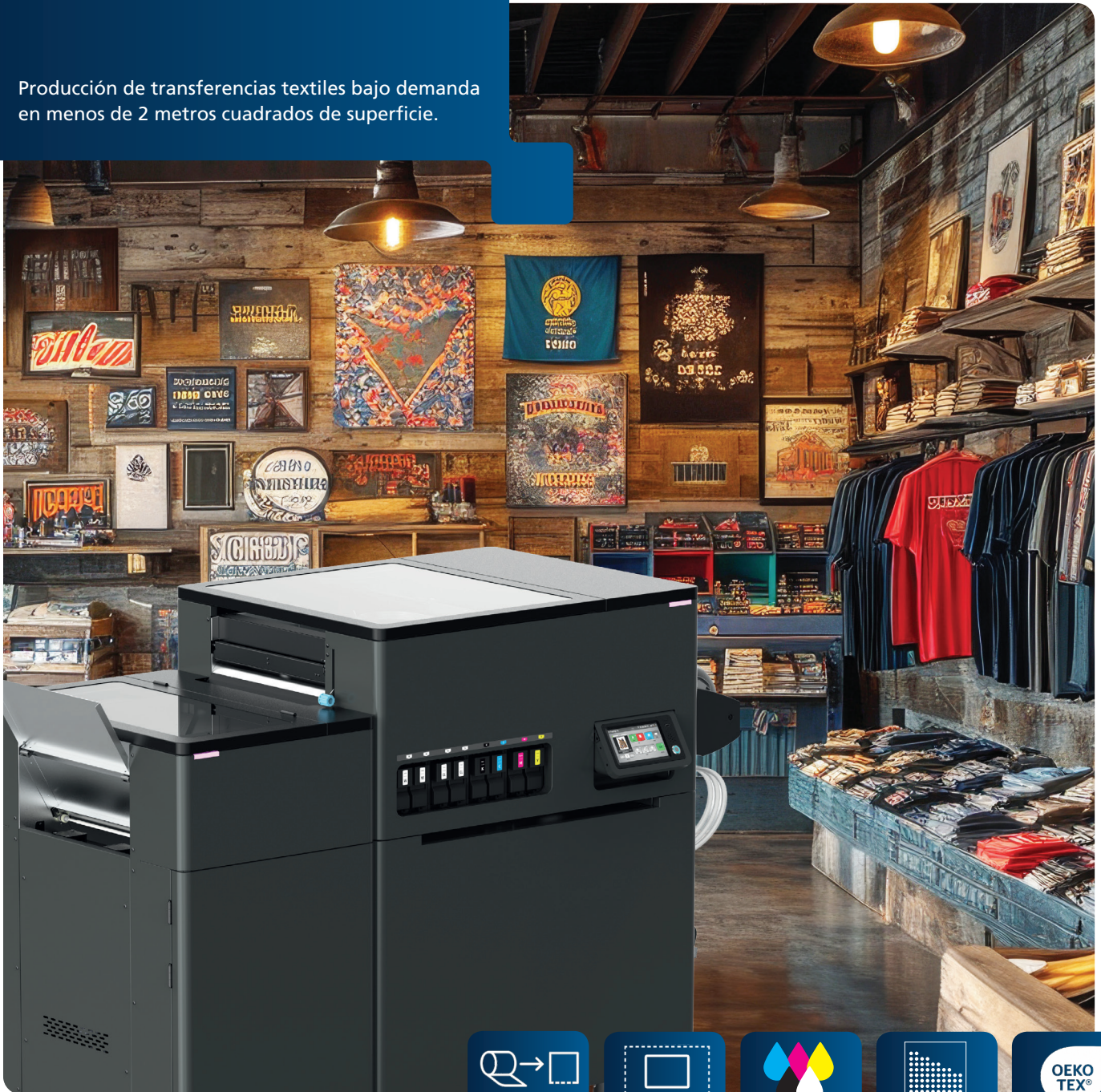


Impresora Direct-to-Film con agitador de polvo integrado y salida de hojas

XTF D430

Producción de transferencias textiles bajo demanda en menos de 2 metros cuadrados de superficie.



DTF

Roll to Sheet
up to 40x50 cm



Small Footprint
< 2m²



CMYK +
White



1200 x
1200 dpi



ECO
Passport



One-off
Production



Dark
Fabrics



White
Fabrics



100 %
Cotton



100 %
Polyester

Imprima solo lo que necesite. Hoja a hoja, en cualquier momento.

Unidad de corte integrada para una flexibilidad a partir de 1 hoja

La XTF D430 le ofrece la máxima flexibilidad. Se acabaron los tiempos de la impresión en rollo. Con la ayuda de la unidad de corte integrada, usted mismo determina el tamaño de la hoja, desde 250 hasta 500 mm.

Doble unidad de impresión con 8 cabezales de impresión de alto rendimiento

La XTF D430 cuenta con dos unidades de impresión, cada una con 4 cabezales de impresión RICOH, diseñadas para ofrecer el máximo rendimiento y fiabilidad. Los cabezales de impresión en blanco están protegidos por el sistema automático Wet Capping.

Desenrollado motorizado para una tensión perfecta

Gracias al desenrollado motorizado, la tensión del material se mantiene constante desde el primer hasta el último centímetro, lo que permite una impresión prácticamente sin supervisión y una alta precisión de registro.



Imagen similar

Sistema cerrado: sin suciedad y muy silencioso

Lo no deja escapar el polvo al exterior e incluso el rellenado se realiza mediante un cartucho cerrado. Sencillo, limpio, silencioso.

Bandeja de salida integrada: flexibilidad incorporada

Prepare sus trabajos de impresión con tranquilidad: la XTF D430 imprime sus transferencias sin supervisión y las deposita en la bandeja de salida integrada.

Unidad de secado integrada con nueva tecnología

Con su novedosa tecnología de secado, la XTF D430 garantiza un resultado de secado perfecto y uniforme, independientemente de los motivos impresos.

Máxima impresión en 2 metros cuadrados: producción industrial con diseño cúbico



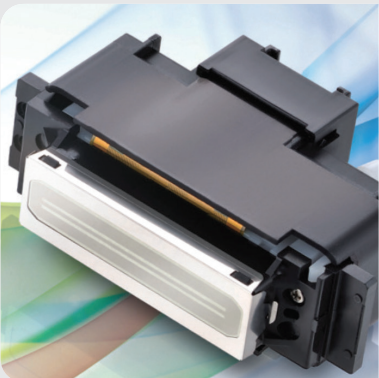
Eficiencia redefinida: producción bajo demanda sin desperdicio

En la producción, la flexibilidad es fundamental, pero los sistemas de bobina suelen provocar grandes pérdidas de material debido a los márgenes iniciales y finales. La XTF D430 resuelve este problema: produzca transferencias exactamente según sus necesidades directamente en hojas, sin ningún tipo de desperdicio. Un flujo de trabajo totalmente automático se encarga del corte preciso, así como de la aplicación del polvo y el secado, hasta el almacenamiento final en el apilador. Los trabajos de impresión se pueden imprimir inmediatamente según sea necesario, sin tener que acumular primero otros trabajos. Ideal para la producción de tiradas únicas, reimpressiones o trabajos de impresión priorizados posteriormente.

Potencia compacta: máximo rendimiento en un espacio mínimo

El diseño inteligente en forma de cubo de la XTF D430 ocupa menos de dos metros cuadrados y, con solo 80 cm de ancho, cabe por cualquier puerta estándar. Esto la convierte en la solución ideal para tiendas o para centros de producción que necesitan ahorrar espacio y, aun así, quieren producir de forma profesional.

El sistema entrega transferencias terminadas en formato estándar de 40 x 50 cm para su uso directo en la prensa térmica. Ocho cabezales de impresión Ricoh permiten hasta 34 transferencias por hora, mientras que la función de anidamiento del ColorGATE Container coloca los distintos trabajos en una sola hoja sin dañar el material.



Precisión industrial: la fiabilidad se une a la calidad de alta gama

El equipamiento técnico de la XTF D430 está diseñado para ofrecer la máxima fiabilidad con un mantenimiento mínimo. Los cabezales de impresión originales Drop-on-Demand de Ricoh proporcionan precisión industrial con 1200 ppp y garantizan una larga vida útil.

Una de sus características más destacadas es el mecanismo patentado Wet-Cap: evita eficazmente que se obstruyan las boquillas, lo que garantiza un funcionamiento sin problemas, especialmente cuando se utiliza tinta blanca. De este modo, la XTF D430 combina la resistencia industrial con resultados de primera clase constantes en cada trabajo de impresión.

ColorGATE TPS: fidelidad del color y flujo de trabajo digital en PDF

La XTF D430 incluye el software líder ColorGATE Textile Production Server (TPS). Este garantiza la fidelidad del color a nivel industrial mediante una gestión profesional del color y bibliotecas de colores especiales para una reproducción exacta.

La función de auto-nesting y la generación de códigos QR por objeto garantizan un flujo de trabajo PDF fluido. Con la calculadora de costes de impresión, tendrá siempre los costes bajo control.

**ColorGATE**
INNOVATIVE SOLUTIONS
COMMITTED TO COLOR

XTF D430

DATOS TÉCNICOS

XTF D430 Printer & GST 430 Powder shaker

Sistema:	Impresora de rodillos con cortadora transversal automática, agitador de polvo/horno integrado, software RIP*
Cabezales de impresión:	8 cabezales de impresión piezoeléctricos «drop-on-demand» de RICOH con un tamaño de gota variable de 3 a 37 picolitros
Colores:	Cian, magenta, amarillo y negro (4 canales), blanco (2 canales) más limpieza (2 canales)
Polvo termofusible:	Cartucho cerrado de 1 kg
Resolución:	1.200 x 1.200 dpi (máximo)
Soportes:	Película DTF de 17" (432 mm)
Formato de hoja:	500 x 432 mm máx. 250 x 432 mm min.
Formato máximo de impresión	467 x 386 mm
Tinta:	Tintas pigmentadas al agua, cartuchos de 500 ml, con certificación ECO PASSPORT
Velocidad:	Hasta 34 hojas/hora (8-pass 1.200 x 1.200 dpi) Tiempo hasta la primera página: 8-16 minutos (8-pass 1.200 x 1.200 dpi)
Salida de hojas: hojas:	Bandeja de salida con capacidad para hasta 40
Unidad de calentamiento:	Placa calefactora recubierta de teflón, máx.170 °C
Sistema de filtrado:	Sistema de filtrado de aire integrado con filtro HEPA y filtro de carbón
Condiciones de funcionamiento:	Temperatura: 15–32 °C Humedad relativa: 45–80 %
Nivel de ruido:	67 dB(A) o menos
Dimensiones (An x Pr x Al):	1.567 x 798 x 1.316 mm
Peso:	245 kg en total (100 kg de la unidad de impresión) (135 kg de la unidad de agitación de polvo)
Alimentación eléctrica:	2 conexiones, 100-240 VCA, 50–60 Hz, 4 A o más
PConsumo de energía:	Approx. 90 W (standby); máximo: 2,650 W
Funcionamiento Conectividad:	Ethernet, USB Type A (standard); Wi-Fi (option)
Software RIP compatible:	ColorGATE Textile Productionserver, Kothari, Fiery CadLink Digital Factory, Neo Stempa
Mantenimiento:	Medición de temperatura y humedad, alarmas de mantenimiento, limpieza automática del cabezal de impresión, control preciso de la tinta, función Wet-Cap automática, limpieza automática del cabezal de impresión con limpiador
Certificaciones:	NRTL (UL 62368-1, CAN/CSA 62368-1), CB (IEC 62368-1), LVD (Niederspannungsrichtlinie (EN IEC 62368-1)), FCC Klasse A, ICES-003 Klasse A, CE EMC (EMI): EN 55032 Klasse A, EMS: EN 55035, Oberschwingungen: EN 61000-3-2, Flicker: EN 61000-3-3, EMF: EN 62311, VCCI Klasse A.

*) Requisitos del sistema para ColorGATE Production Server

Aplicaciones recomendadas:	Photoshop / Illustrator / CorelDraw
De archivo compatibles:	TIFF, PNG, JPG, BMP, PSB, PSD, PDF, PS, EPS
Sistema operativo:	Windows 10 (Pro, Enterprise), Windows 11, Windows Server 2016, Windows Server 2019, Apple macOS with Parallels Desktop
Procesador:	CPU: Intel Core i3-2100 I o AMD Athlon II X2 340 (o superior)
Memoria RAM:	4GB RAM (mínimo)
Espacio en disco:	120 GB de espacio libre en el disco duro
(mínimo) Resolución de pantalla:	1280 X 1024

Las tintas pigmentadas al agua de RICOH cuentan con la certificación ECO PASSPORT.

Medio ambiente: RoHS, REACH

